

DIAGRAMS - BOTANY

Chapter - II

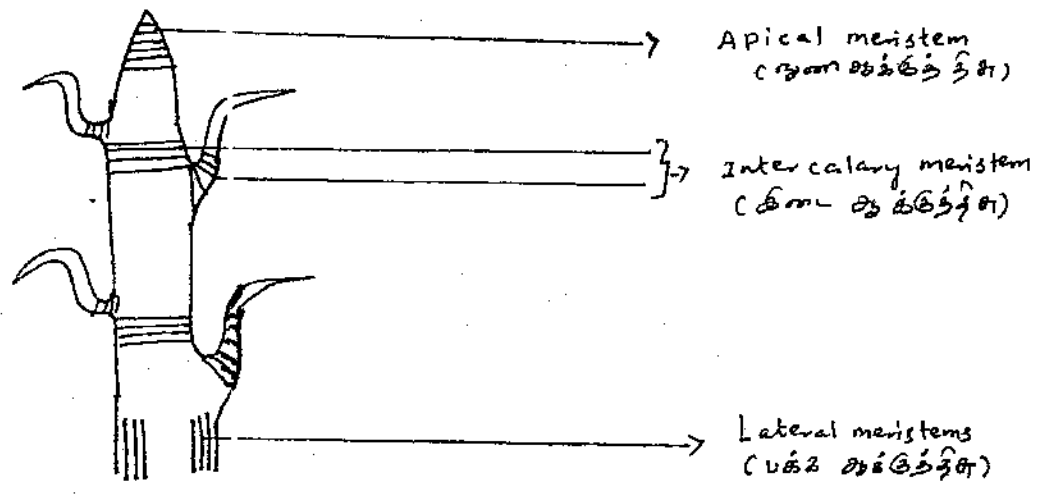
PLANT ANATOMY

①

தாவத தரிசுதரிசுதரிசுதரிசு

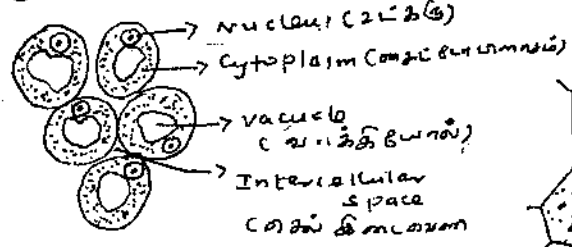
X: Anatomy ground plan diagrams refer book

1. Meristems (தரிசுதரிசுதரிசுதரிசு)

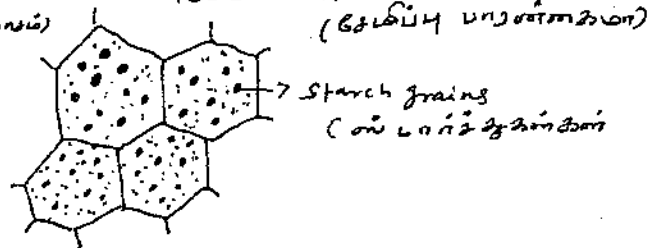


2. Parenchyma and its types (தரிசுதரிசுதரிசுதரிசு)

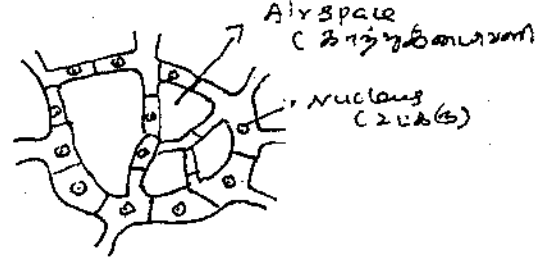
a) Parenchyma



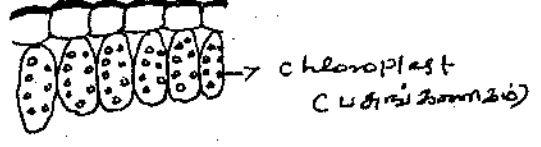
b) Storage parenchyma (தரிசுதரிசுதரிசுதரிசு)



c) Aerenchyma (தரிசுதரிசுதரிசு)



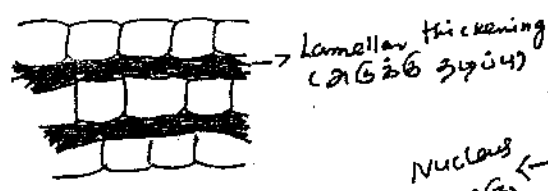
d) Palisade parenchyma (or) Chlorenchyma



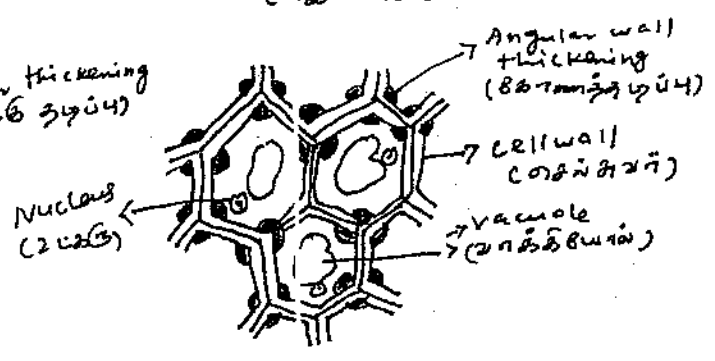
Dr. N. SATHIYAMOORTHY
PGT

3. Collenchyma and its types (ഭരണസംരക്ഷണ ശക്തിയുള്ള കോശങ്ങൾ)

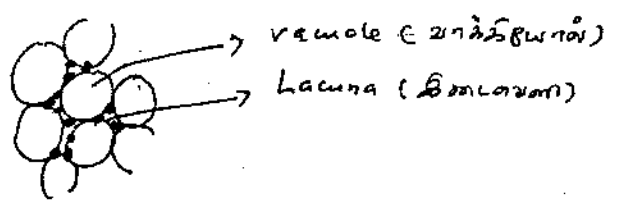
a) Lamellar collenchyma
(കാലാർ ഭരണസംരക്ഷണ)



b) Angular collenchyma
(കോണാർ ഭരണസംരക്ഷണ)

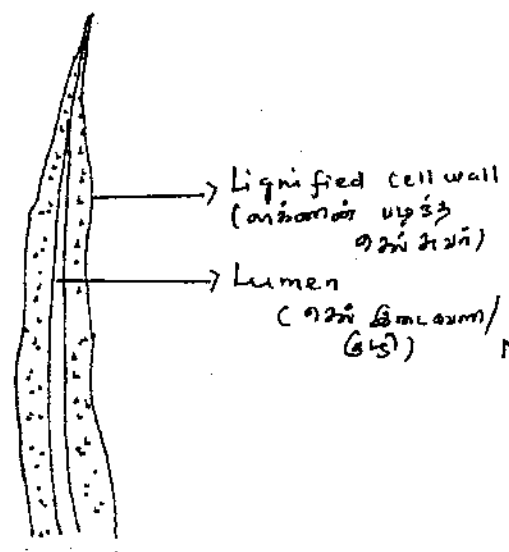


c) Lacunate collenchyma (ഭ്രംശാർ ഭരണസംരക്ഷണ)

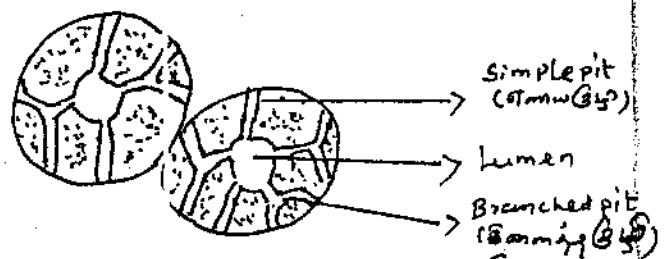


4. Sclerenchyma and its types (ശക്തിയുള്ള കോശങ്ങൾ)

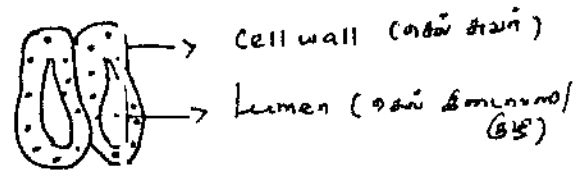
A fibre (രേഖ)



Brachy sclereid (ചുരുങ്ങിയ ശക്തിയുള്ള കോശം)

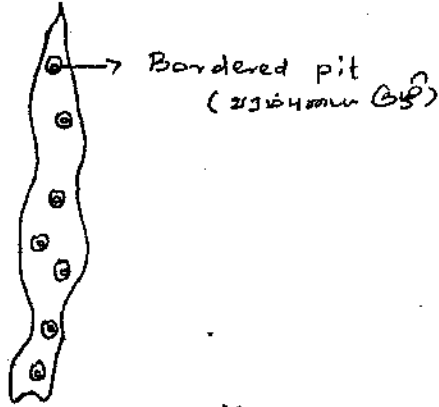


Macro sclereid (വലിയ ശക്തിയുള്ള കോശം)



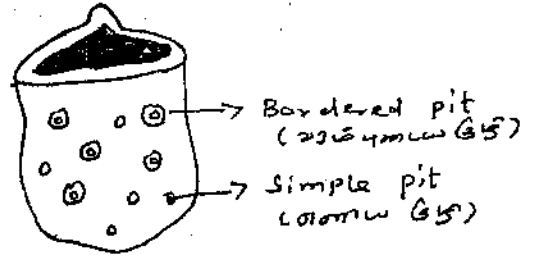
5. Kinds of Xylem cells (അതിവിവിധ തരം തടവുകൾ) (3)

Tracheid (തടവുകൾ)



Bordered pit (തടവുകൾ)

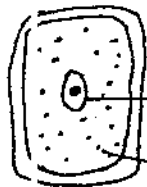
Vessel (തടവുകൾ)



Bordered pit (തടവുകൾ)

Simple pit (തടവുകൾ)

Xylem parenchyma
(തടവുകൾ)



Nucleus (കേന്ദ്രം)
Cytoplasm (കോശദ്രവം)

Xylem fibre
(തടവുകൾ)



b. Phloem fibre / Bast fibre (തടവുകൾ / തടവുകൾ)

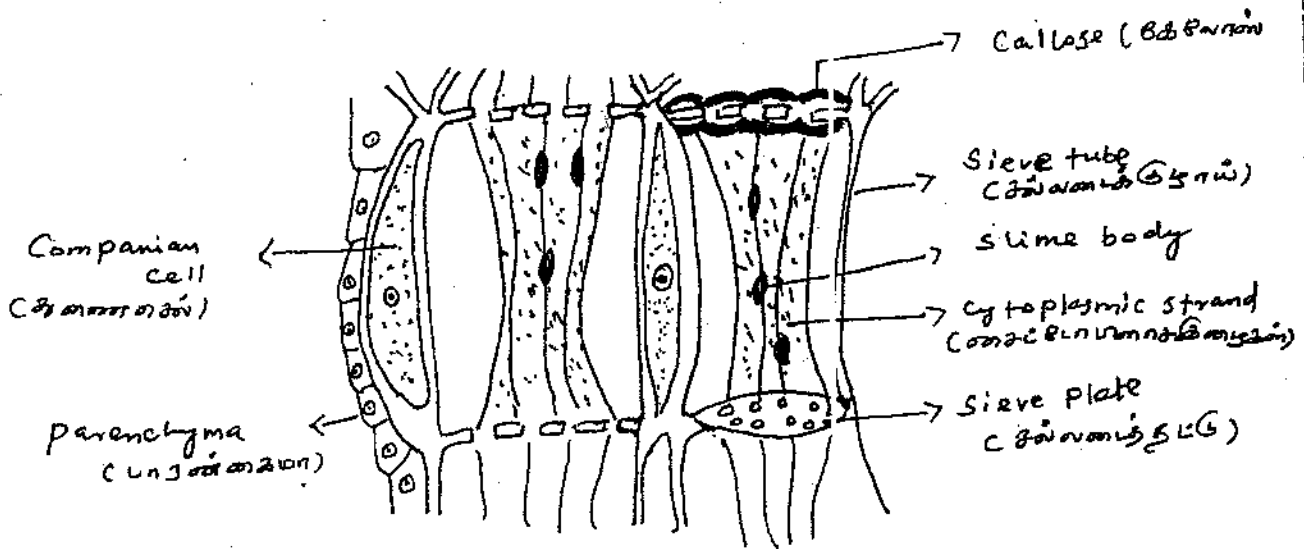


Lignified wall (തടവുകൾ)

Lumen (തടവുകൾ)

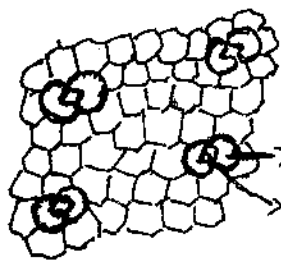
7. Phloem tissue (4800000 300)

(4)



8. Epidermal tissue system (4000 8000 300 000000)

Lower epidermis
(8000 4000 8000)



Unicellular hair
(8000000 3000000)



Multicellular hair
(8000 8000 8000 8000)



Branched Multicellular Epidermal hair

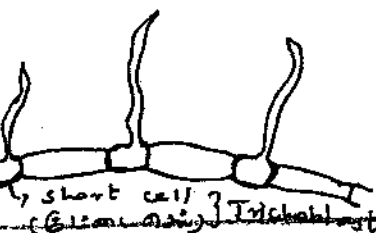
(8000 8000 8000 8000)



Rhizodermal Cell
types

(8000 8000 8000 8000)

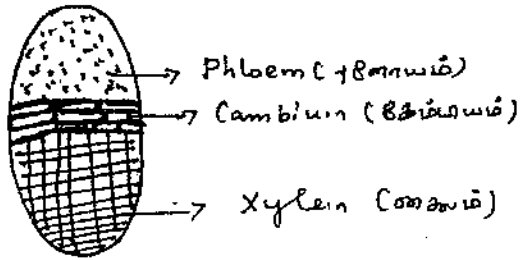
Long cell
(8000 8000)



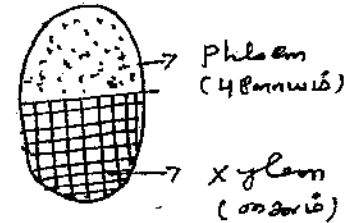
Trichoblast

9. Types of vascular bundles (உயிர்க்கலன்கள் கிணறு / உயிர்க்கலன்கள் 2 க்குள்ளேயே உள்ளவைகள்) (5)

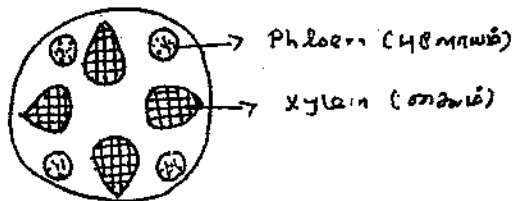
Open vascular bundle
(கிணறு உயிர்க்கலன்கள் கிணறு)



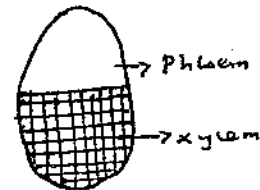
Closed vascular bundle
(கிணறு உயிர்க்கலன்கள் கிணறு)



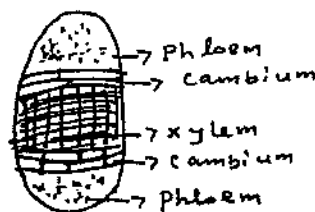
Radial vascular bundle
(கிணறு உயிர்க்கலன்கள் கிணறு)



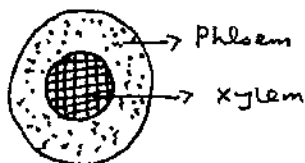
Conjoint, collateral
(கிணறு உயிர்க்கலன்கள், கிணறு கிணறு)



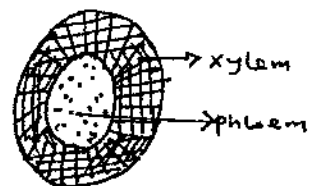
Bicollateral vascular bundle
(கிணறு கிணறு உயிர்க்கலன்கள் கிணறு)



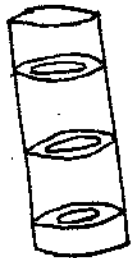
Amphicribal vascular bundle
(கிணறு கிணறு உயிர்க்கலன்கள் கிணறு)



Amphirajal vascular bundle
(கிணறு கிணறு உயிர்க்கலன்கள் கிணறு)



10. Different types of thickenings in Tracheids and vessels (செய்வியல் உயிரியல், செய்வியல் உயிரியல்)
 (செய்வியல் உயிரியல், செய்வியல் உயிரியல்)



Annular
(வட்டவடிவம்)



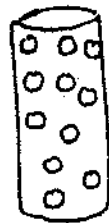
Spiral
(சுருள் வடிவம்)



Scalariform
(புள்ளி வடிவம்)



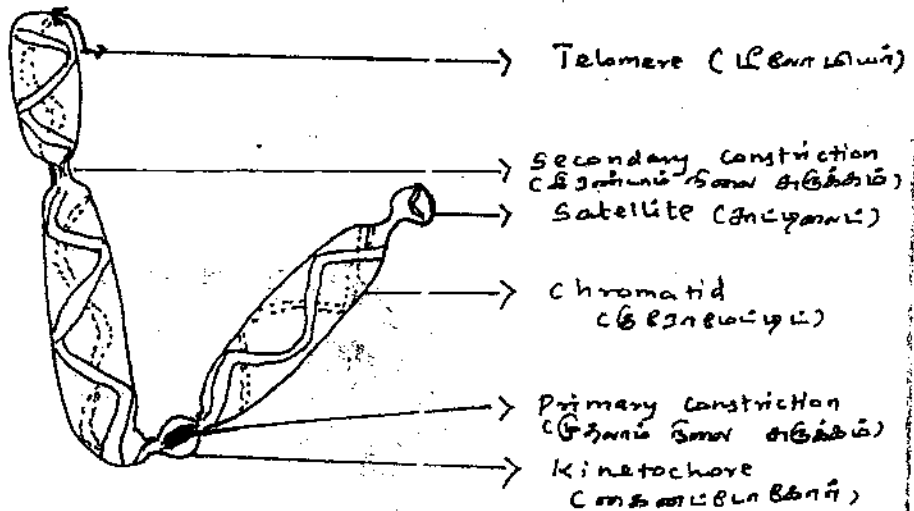
Reticulate
(வலுவடிவம்)



Pitted
(குழி வடிவம்)

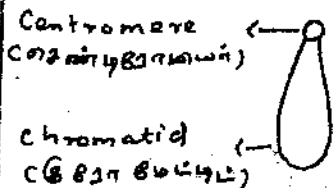
Chapter-3 CELL BIOLOGY AND GENETICS

1. Chromosome structure (கromosom சட்டம்)



2. Types of chromosomes (கromosom வகைகள்)

a) Telocentric
(உறுதிப்பாடு)



b) Acrocentric
(கromosom சட்டம் குறுக்கம்)



c) Sub-metacentric
(கromosom சட்டம் குறுக்கம்)

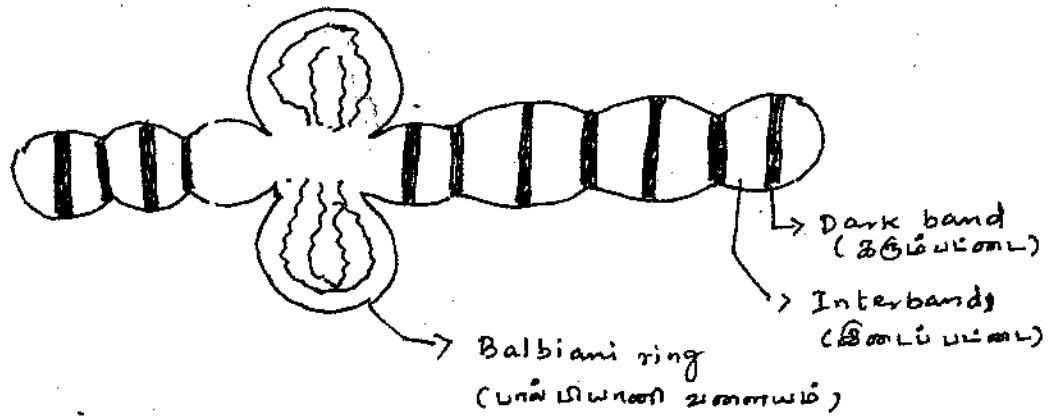


Metacentric
(கromosom சட்டம் குறுக்கம்)

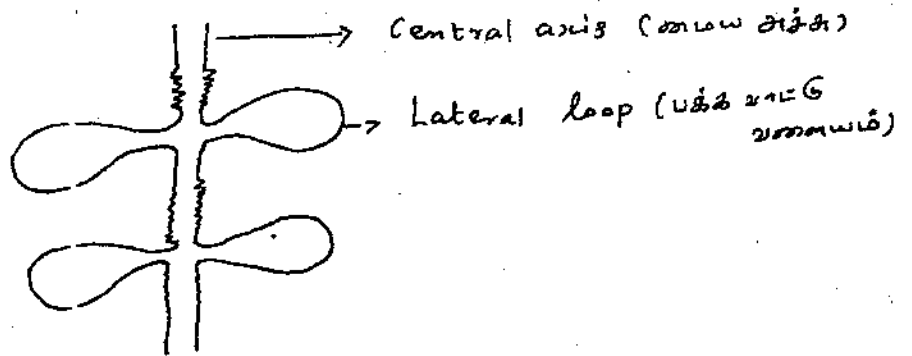


3. POLYTENE CHROMOSOMES (பலபடிக்கலம் கல்கலகலம்)

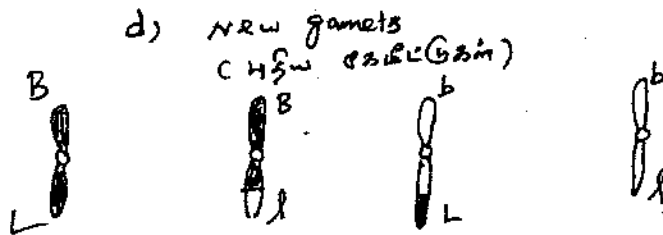
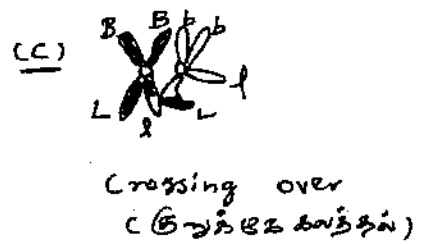
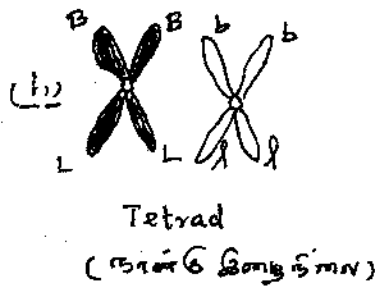
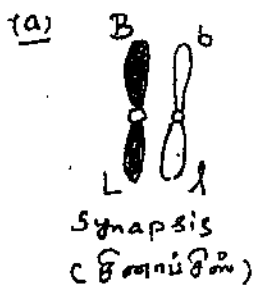
7



4. Lamb brush chromosome (பலபடிக்கலம் கல்கலகலம்)

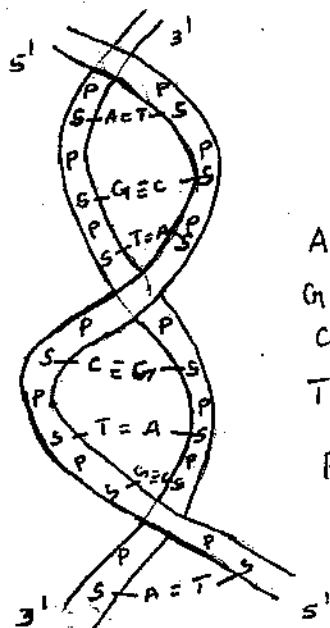


5. Mechanism of Crossing over (கல்கலகலம் கல்கலகலம்)

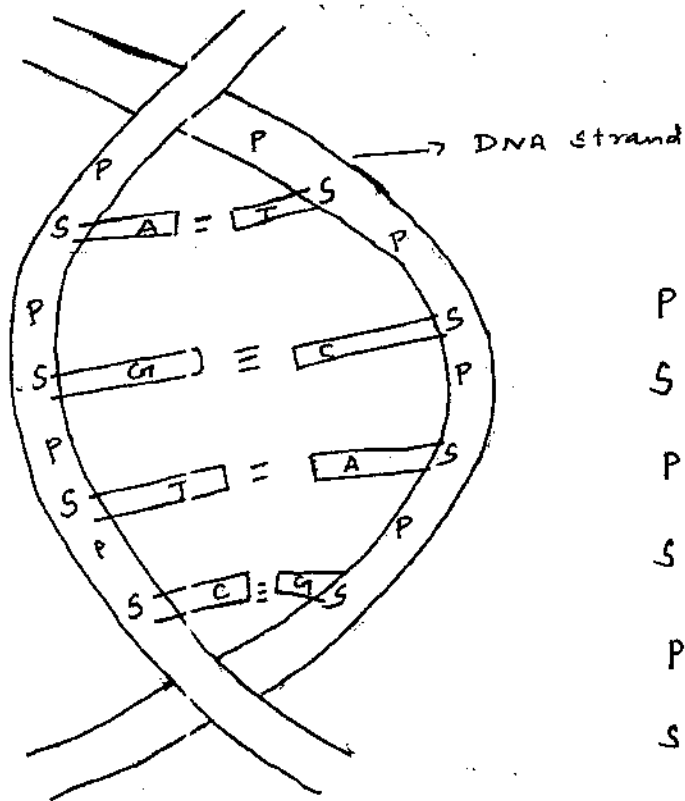


6. DNA structure (DNA-27.01.2010)

8

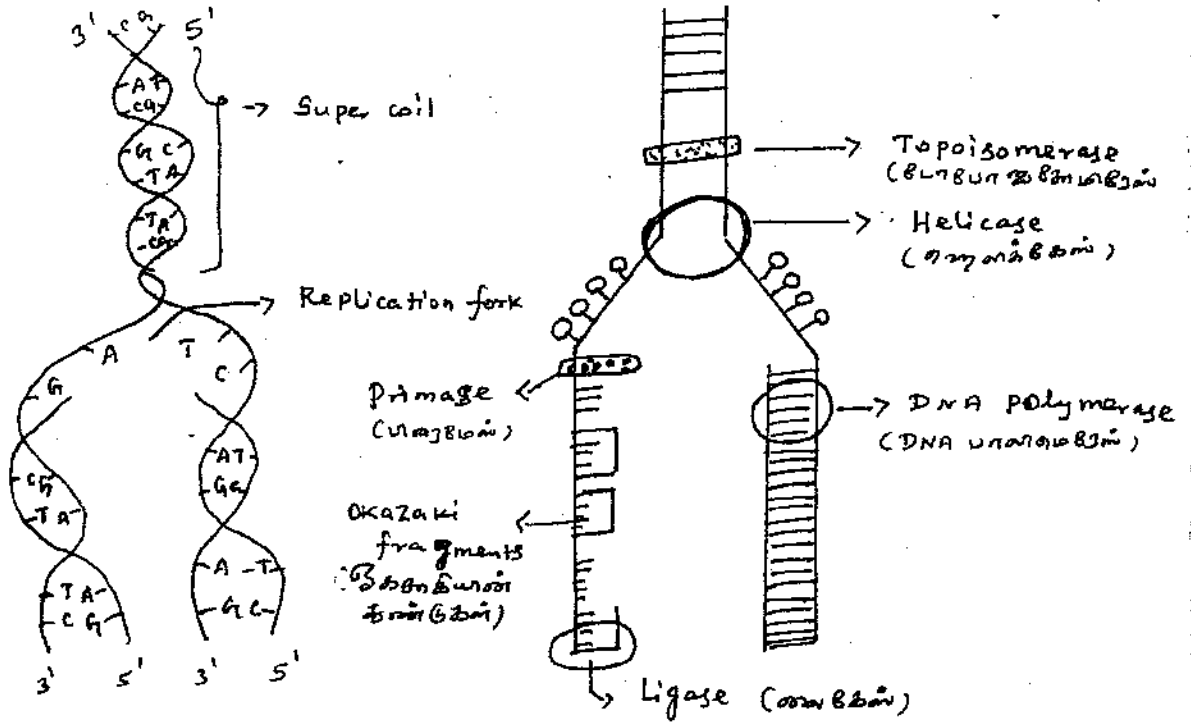


A - Adenine
 G - Guanine
 C - Cytosine
 T - Thymine
 P - phosphate
 S - Deoxyribose sugar



P P
 S - A = T - S
 P P
 S - G = C - S
 P P
 S - T = A - S

7. DNA replication (DNA Զարգացում)



8. tRNA

